



## **Vastgoedsturing op basis van data: verleden, heden en toekomst**

Landelijke Vastgoeddag  
Rijksoverheid, 10-10-2019

Johan Martens en Maud Vrins

« waakzaam en dienstbaar »

# Programma

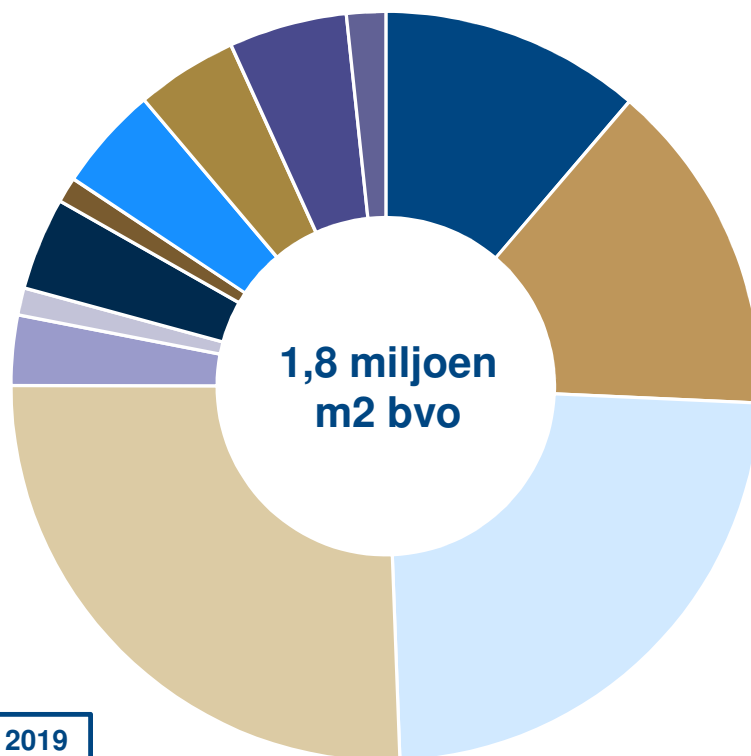
- Introductie
- Gebruik van data bij vastgoedsturing
  - Verleden
  - Heden
  - Toekomst
- Interactie



Istock/FangXiaNuo



# Vastgoedportefeuille



Stand september 2019

- Eenheidsbureau
- Districtsbureau
- Kantoor
- Teambureau
- Politiepost
- Arrestantenverblijf
- Overige
- Forensische Opsporing
- IBT-complex
- Operationeel Centrum
- Onderwijs
- Regiobeslaghuis

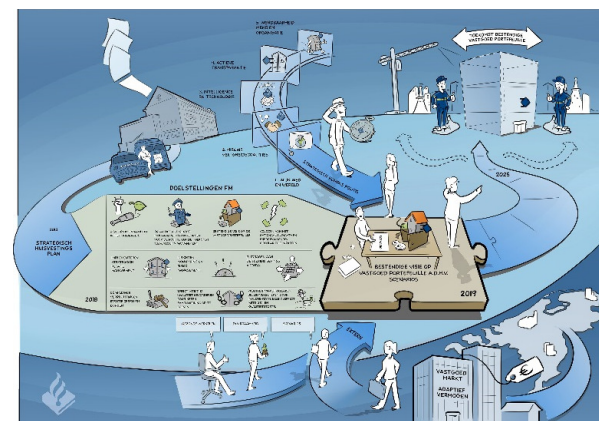


# Verleden – heden - toekomst

Strategisch huisvestingsplan 2013-2025

'Meer investeren in mensen en betere voorzieningen en in minder stenen'

Korps Nationale Politie



Van 26 korpsen  
naar één korps

2015 Schuifplannen

Toekomstscenario's



2013 SHP 1.0

2017 HVP 1.0



# Het belang van data



- Meer en beter inzicht zorgt voor betere **beleidsvorming**
- Maakt **monitoring en evaluatie** tijdens en na uitvoering van beleid mogelijk
- Maakt **informatievoorziening** aan interne en externe partijen mogelijk



# Verleden

## Dataverzameling

Nationale Politie  
nog in oprichting

Data ophalen bij 26  
diverse korpsen

## Databeheer

Dienst FM nog in  
ontwikkeling

Systemen en  
processen beperkt  
ingericht

## Datakwaliteit

Beperkte validatie  
van opgehaalde  
data

Andere prioriteiten  
strategisch en  
operationeel niveau



# Heden

## Dataverzameling

Volledig op  
portefeuilleniveau

Nog incompleet op  
ruimteniveau

Koppelingen naar  
andere systemen

## Databeheer

Beheersproces  
ingericht

Beheersorganisatie  
ingericht

## Datakwaliteit

Wijzigingen alleen  
cf. beheersproces

Extra validatie  
dankzij koppelingen



# Voorbeelden gebruik van data

- Analyse benodigde investeringen voor verduurzaming van de portefeuille
- Geografische analyse van impact op reistijden in verschillende scenario's IBT-locaties
- Dashboard voor monitoring en evaluatie van realisatie Strategisch Huisvestingsplan
- Informatieverzoeken van de media over opening en sluiting van politiebureaus





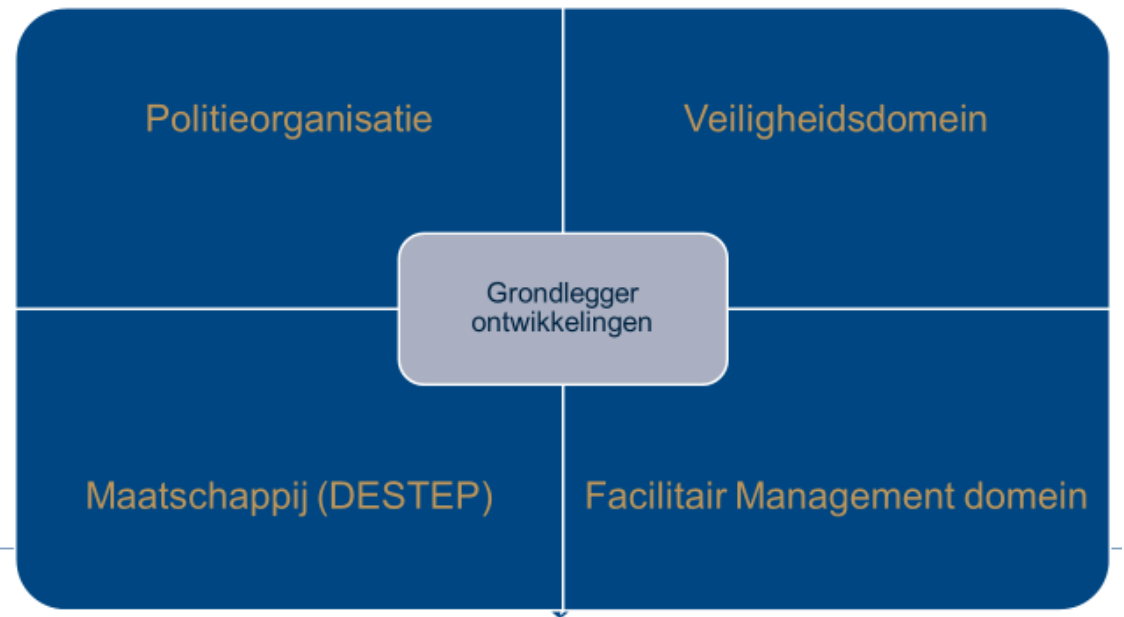
# Toekomst: scenariomodel

- Aanleiding: betere kwantitatieve onderbouwing van strategische keuzes gewenst in onzekere wereld
- Doel: ontwikkel een model dat de effecten van strategische huisvestingskeuzes simuleert in verschillende toekomstscenario's

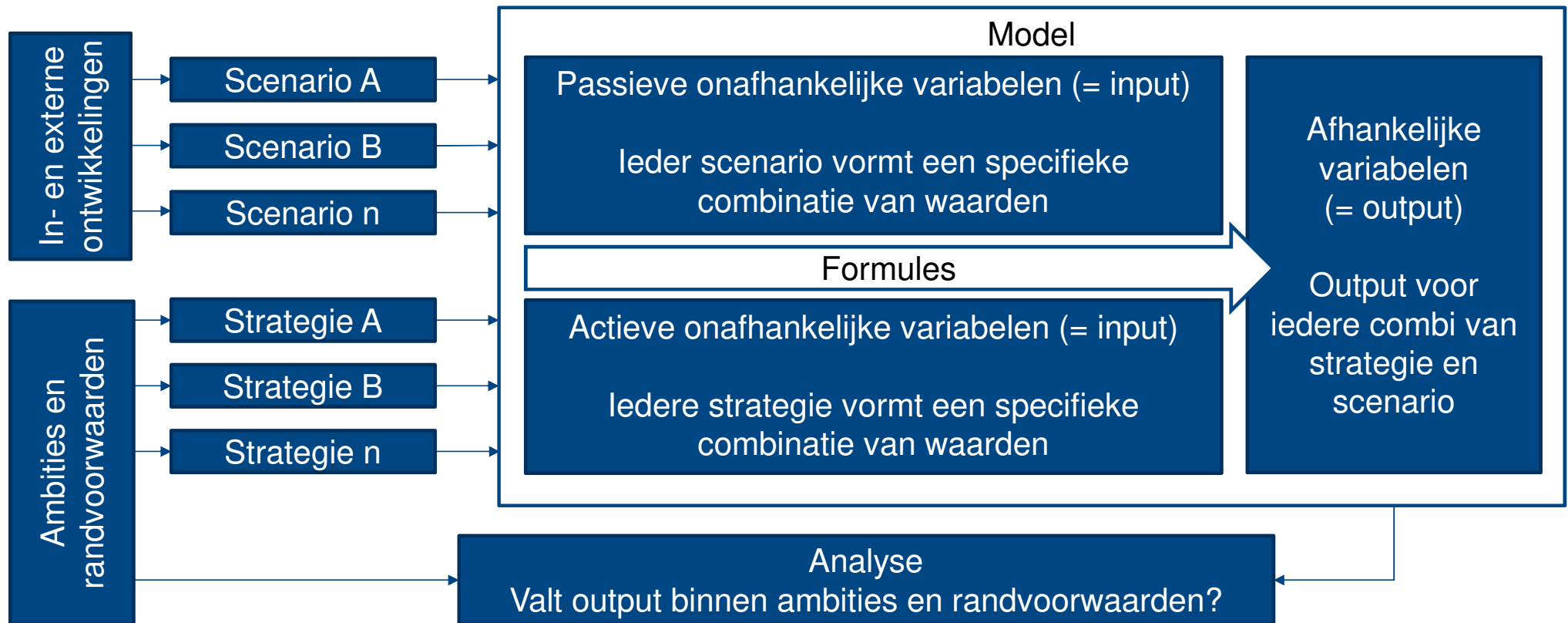


# Op zoek naar scenario's

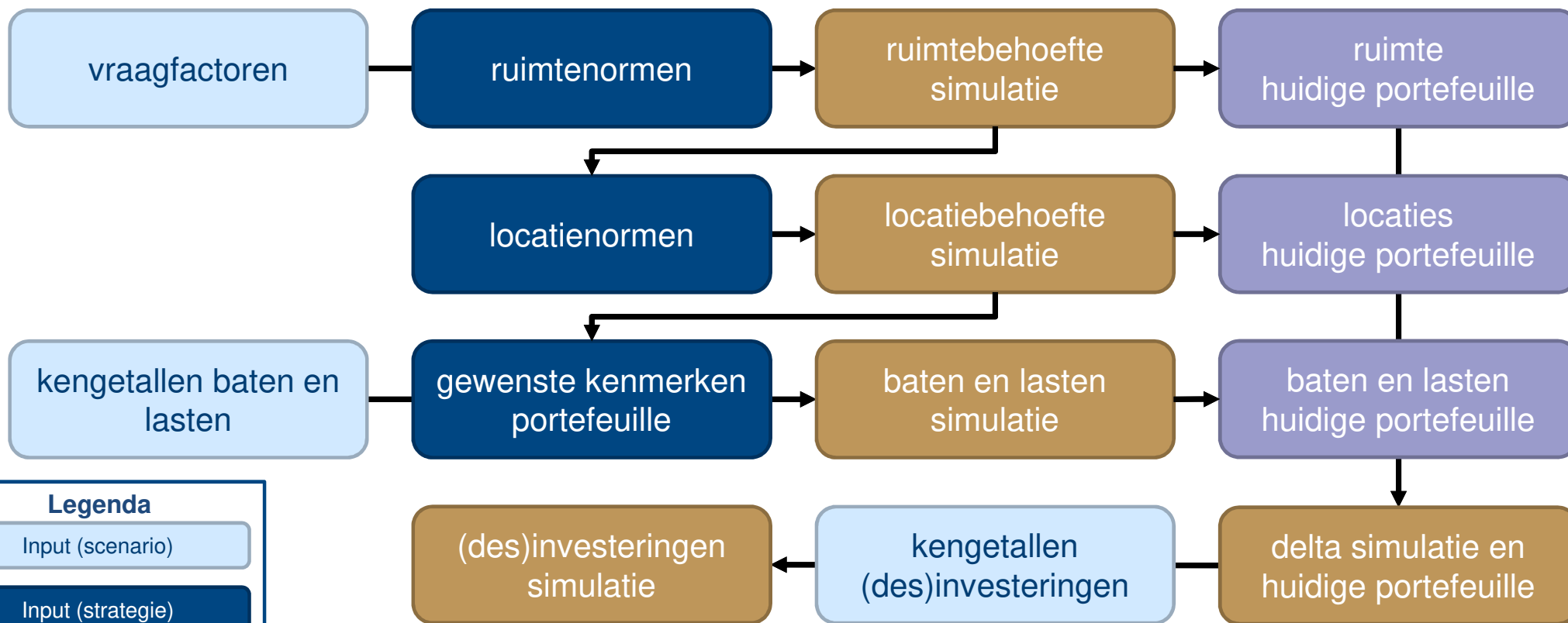
- Welke relevante ontwikkelingen zien we?
- (Hoe) veranderen deze de aard en wijze van werken?
- Wat betekent dat voor de vastgoedportefeuille?
- In hoeverre kunnen we dit kwantificeren?



# Globale opzet



# Input en output



## Legenda

Input (scenario)

Input (strategie)

Output

Huidige situatie



# Uitdagingen

- Gewenste mate van detaillering
- Benodigde data niet beschikbaar, niet toegankelijk of van onvoldoende kwaliteit



# Interactie



1. Zijn er ervaringen met werken met scenario's?
2. Wat doe je als data niet beschikbaar, niet toegankelijk of van onvoldoende kwaliteit zijn?

Tenslotte: zijn er mensen die verder over dit onderwerp van gedachten willen wisselen?

